

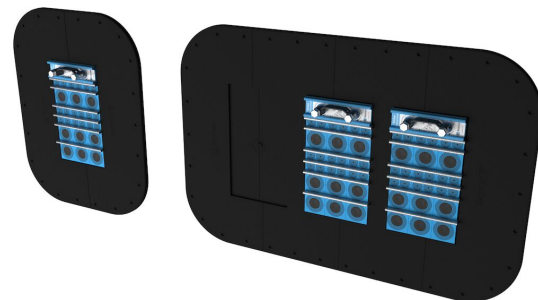


Roxtec FlamePlus™ doorvoer

Lichtgewicht doorvoer met geïntegreerde uitbreekfunctie

De Roxtec FlamePlus™ is een doorvoer voor meerdere kabels, die met bouten op verschillende constructies bevestigd kan worden. De modulariteit van het frame vereenvoudigt de verwerking en logistiek en dankzij het lichtgewicht ontwerp is de doorvoer ideaal voor sandwichpanelen. Tegelijk zorgt de brede flens voor ruimte tussen de bouten en de frameopening; dit vermindert het risico op scheurtjes bij bevestiging op een wand van beton of metselwerk. De geïntegreerde uitbreekdeksel biedt bescherming tegen binnendringend water tijdens en na de bouwphase.

De afdichtmodules kunnen worden aangepast aan kabels van verschillende diameters en kunnen ook worden gebruikt voor reservecapaciteit.



- Lichtgewicht
- Dicht tijdens de bouwphase
- Kan na installatie worden geopend
- Modulair ontwerp

Producteigenschappen



Brandvertragend



IP/UL NEMA

Installatiestructuur



Sandwichpaneel



Beton

Montagetype



Bouten

Specificaties en certificaten

Brand

- E/EI-classificatie volgens EN 13501

Dichtheid

- IP 66

Afmetingen frame

mm/kg

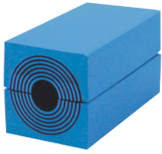
De onderstaande frame-uitvoeringen zijn een beperkte selectie. Ga naar [roxtec.com](https://www.roxtec.com) voor het volledige assortiment frames en configuraties.

Titel	Frame-openingen	Vrije doorvoer ruimte	Buitenafmetingen WxHxD	Afmetingen opening w x h	Gewicht	Art. nr.
FLAMEPLUS 6x2 WITH EXT. FRAME	2	120 x 180	487 x 433 x 310	351 x 297	8.4	223806
FLAMEPLUS 6x3 WITH EXT. FRAME	3	120 x 180	642 x 433 x 310		11.4	223807
FLAMEPLUS 6x1 WITH EXT. FRAME	1	120 x 180	331 x 433 x 310		5.6	223805
FLAMEPLUS 6x1	1	120 x 180	332 x 433 x 67	196 x 297	2.6	213303
FLAMEPLUS 6x2	2	120 x 180	487 x 433 x 67	351 x 297	5	213321
FLAMEPLUS 6x3	3	120 x 180	643 x 433 x 67	507 x 297	6.4	213322
FLAMEPLUS 6x4	4	120 x 180	798 x 433 x 67	662 x 297	7.5	235413



Gegevens van afdichtcomponenten

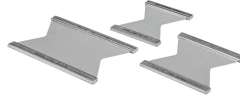
Afdichtcomponenten



RM module met Multidiameter™



afdichtset



fixeerplaat



vetstick



Wedge en Wedgekit

Ga naar [roxtec.com](https://www.roxtec.com) voor uitgebreide informatie.

The product information provided by Roxtec does not release the purchaser of the Roxtec system, or part thereof, from the obligation to independently determine the suitability of the products for the intended process, installation and/or use.

Roxtec gives no guarantee for the Roxtec system or any part thereof and assumes no liability for any loss or damage whatsoever, whether direct, indirect, consequential, loss of profit or otherwise, occurred or caused by the Roxtec systems or installations containing components not manufactured by an authorized manufacturer and/or occurred or caused by the use of the Roxtec system in a manner or for an application other than for which the Roxtec system was designed or intended.

Roxtec expressly excludes any implied warranties of merchantability and fitness for a particular purpose and all other express or implied representations and warranties provided by statute or common law. User determines suitability of the Roxtec system for intended use and assumes all risk and liability in connection therewith. In no event shall Roxtec be liable for indirect, consequential, punitive, special, exemplary or incidental damages or losses.

The Roxtec products are offered and sold in accordance with the conditions of the Roxtec General Terms of Sales. The latest version of the Roxtec General Terms of Sales can be downloaded from <https://www.roxtec.com/en/about-us/about-roxtec/general-terms-of-sales/>

We reserve the right to make changes to the product and technical information without further notice. Any errors in print or entry are no claims for indemnity. The content of this publication is the property of Roxtec International AB and is protected by copyright.

This document was generated on: 2024-06-29